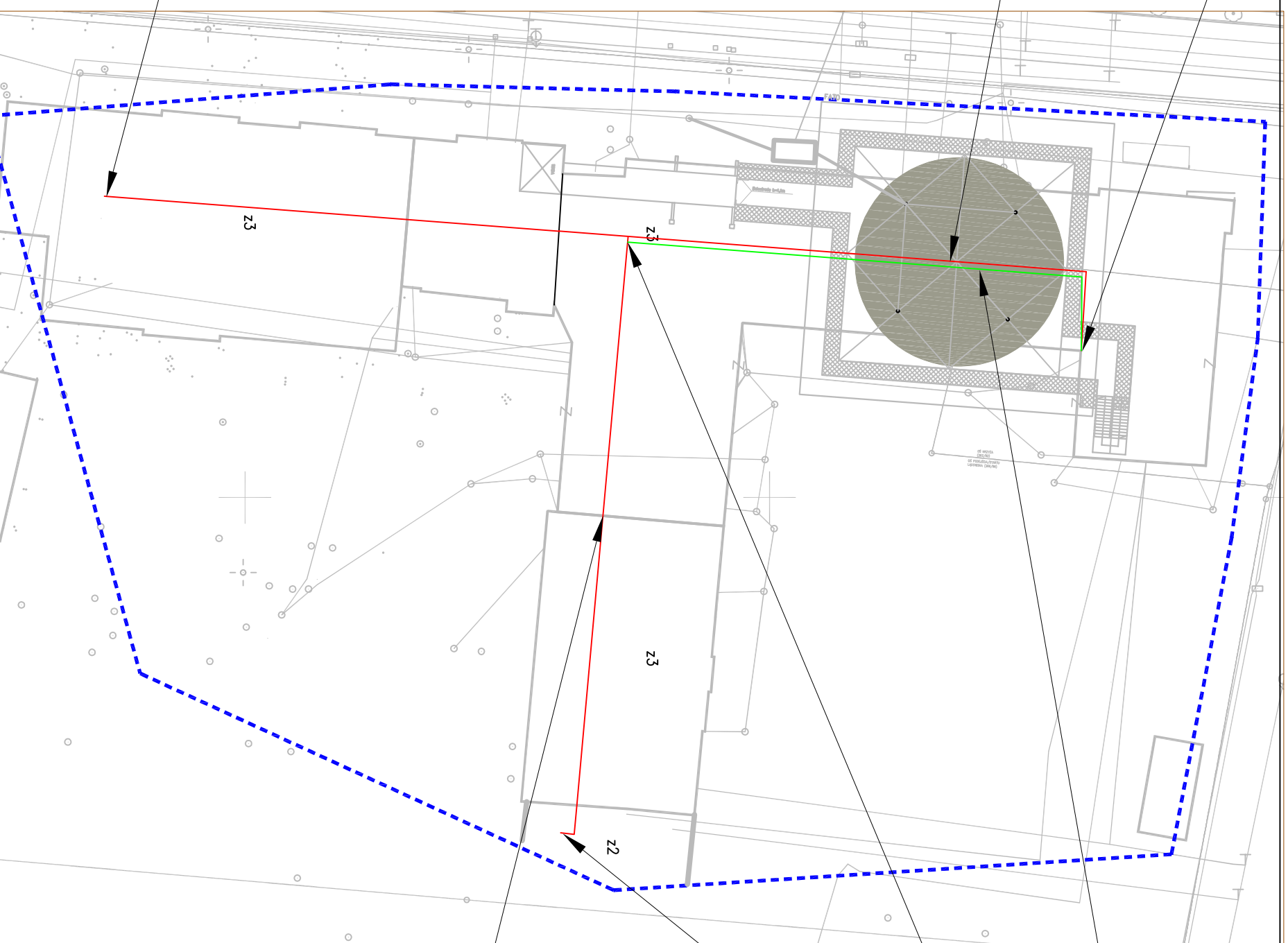


+10m DO POZIOMU LOKALIZACJI POMIESZCZENIA TECHNICZNEGO

TRASA KABLA ZASILAJĄCEGO TRON I  
ZESTAW HYDROFOROWY  
(Z POMIESZCZENIA TECHNICZNEGO  
SZACHTEM W DOL NASTĘPNIE PRZEZ  
BUDYNEK NA PARTERZE LUB  
NAJNIŻSZĄ KONDYGNACJĄ)



TRASA DRUGIEGO KABLA  
ZASILAJĄCEGO ZESTAW  
HYDROFOROWY (POD PŁYTĄ  
ŁĄDOWISKĄ)

MIEJSCE ZEJŚCIA DRUGIEGO KABLA  
ZASILAJĄCEGO ZESTAW  
HYDROFOROWY (SZACHTEM W DOL  
NA NAJNIŻSZĄ KONDYGNACJĘ)

CENTRALNA ROZDZIELNICA SZPITALA

CZEŚĆ TRASY  
PROWADZONA  
NAJNIŻSZĄ  
KONDYGNACJĄ

DYŻURKA SOR (KONSOLA)

Investor:	Szpital Powiatowy w Kępnie, ul. Szpitalna 7, 63-600 Kępno	Opracowanie:	Projekt budowlano-wykonawczy /cz. elektryczna	Format:	A3
Adres obiektu budowlanego:	ul. Szpitalna 7 63-600 Kępno	Obiekt budowlany:	Łądownisko dla smigłowców	Data:	10.2014
Investycja:	Budowa wyniesionego łądowniska dla smigłowców dla Szpitala Powiatowego w Kępnie ul. Szpitalna 7, 63-600 Kępno	Temat rys:	Trasa kabli zasilających urządzenia elektryczne łądowniska	Skala:	1:500
Projektant:	Piotr Zawodny, nr upr: 187/94			Nr rys.:	05/IE
Projektant sprawdzający:	Krzysztof Mocoń nr upr. 24/97				