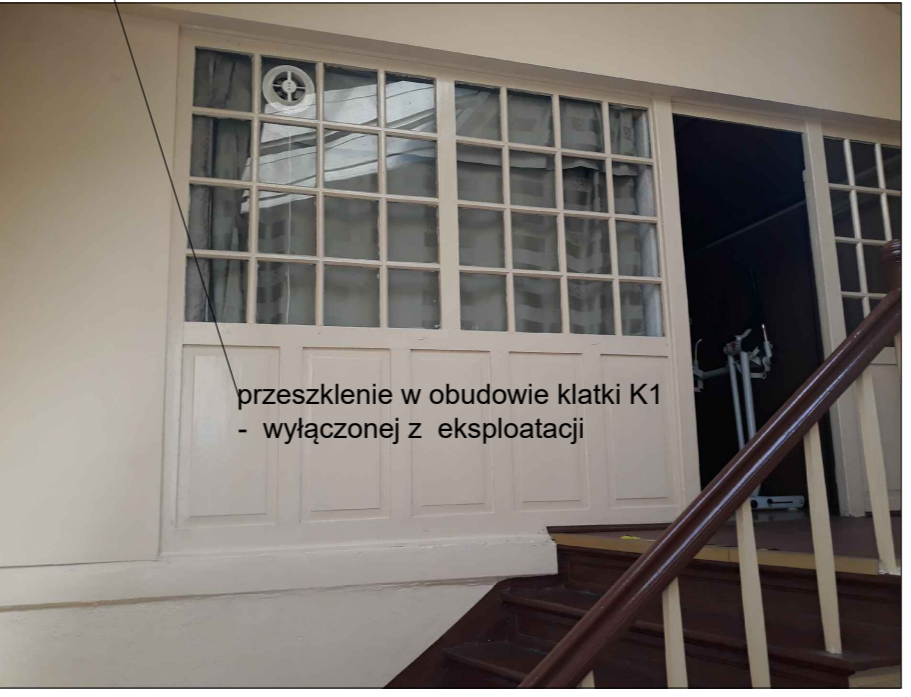
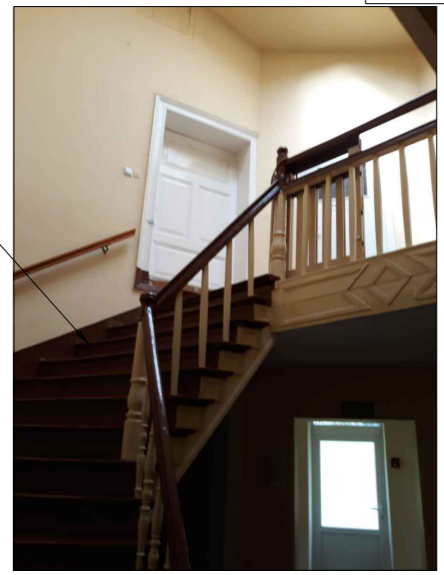
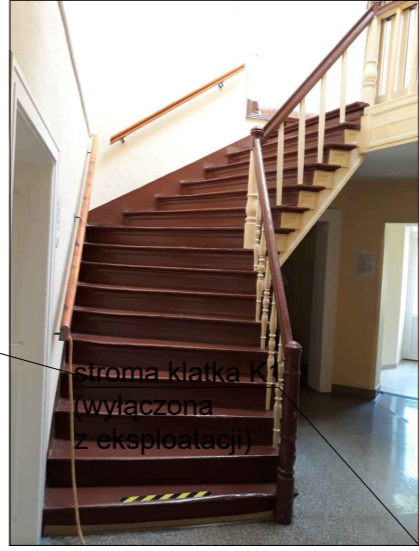
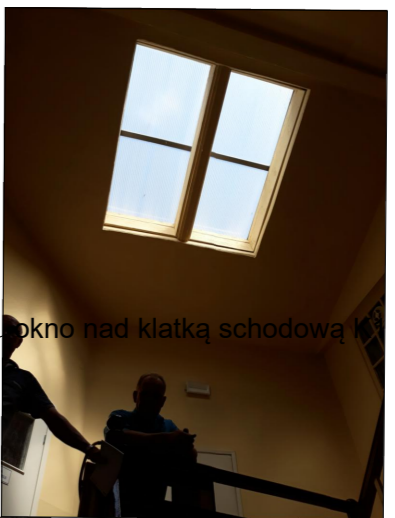
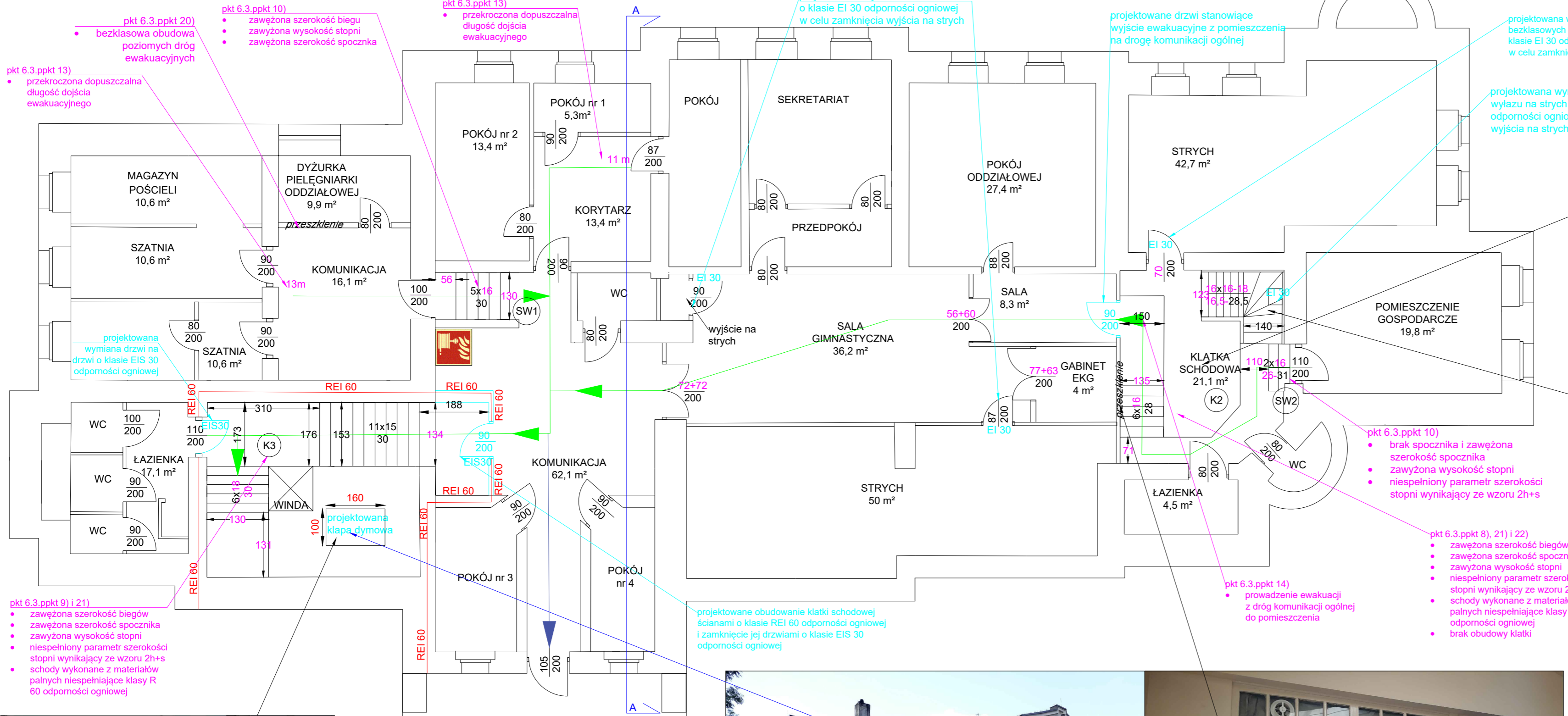


**LEGENDA**

	<b>ODNIESIENIE DO PUNKTU 6.3.x CZĘŚCI OPISOWEJ EKSPERTYZY</b>
	<b>ZAWĘŻENIE DROGI EWAKUACYJNEJ ORAZ ZAWĘŻENIE / ZANIŻENIE DRZWI</b>
	<b>KIERUNEK EWAKUACJI</b>
	<b>ELEMENTY PROJEKTOWANE</b>
	<b>HYDRANT WEWNĘTRZNY</b>
	<b>ELEMENTY WYDZIELAJĄCE KLATKĘ SCHODOWĄ</b>
	<b>ALTERNATYWNY KIERUNEK EWAKUACJI</b>



- pkt 6.3.ppkt 9) i 21)**
- zawężona szerokość biegów
  - zawężona szerokość spocznika
  - zawyżona wysokość stopni
  - niespełniony parametr szerokości stopni wynikający ze wzoru 2h+s
  - schody wykonane z materiałów palnych niespełniające klasy R 60 odporności ogniowej

- pkt 6.3.ppkt 13)**
- przekroczona dopuszczalna długość dojścia ewakuacyjnego

- pkt 6.3.ppkt 10)**
- zawężona szerokość biegu
  - zawyżona wysokość stopni
  - zawężona szerokość spocznika

- pkt 6.3.ppkt 13)**
- przekroczona dopuszczalna długość dojścia ewakuacyjnego

projektowana wymiana drzwi na drzwi o klasie EI 30 odporności ogniowej w celu zamknięcia wyjścia na strych

projektowane drzwi stanowiące wyjście ewakuacyjne z pomieszczenia na drogę komunikacji ogólnej

projektowana wymiana bezklasowych drzwi na drzwi o klasie EI 30 odporności ogniowej w celu zamknięcia wyjścia na strych

projektowana wymiana bezklasowego wyłazu na strych na wyłaz o klasie EI 30 odporności ogniowej w celu zamknięcia wyjścia na strych

- pkt 6.3.ppkt 10)**
- brak spocznika i zawężona szerokość spocznika
  - zawyżona wysokość stopni
  - niespełniony parametr szerokości stopni wynikający ze wzoru 2h+s

- pkt 6.3.ppkt 8), 21) i 22)**
- zawężona szerokość biegów
  - zawężona szerokość spocznika
  - zawyżona wysokość stopni
  - niespełniony parametr szerokości stopni wynikający ze wzoru 2h+s
  - schody wykonane z materiałów palnych niespełniające klasy R 60 odporności ogniowej
  - brak obudowy klatki

- pkt 6.3.ppkt 14)**
- prowadzenie ewakuacji z dróg komunikacji ogólnej do pomieszczenia

projektowane obudowanie klatki schodowej ścianami o klasie REI 60 odporności ogniowej i zamknięcie jej drzwiami o klasie EI 30 odporności ogniowej

Obiekt	ODDZIAŁ LECZNICZO - REHABILITACYJNY W GRĘBANINIE SKWER POTWOROWSKIEGO 97, 63-604 GRĘBANIN		
Inwestor	SAMODZIELNY PUBLICZNY ZAKŁAD OPIEKI ZDROWOTNEJ W KĘPNIE UL. SZPITALNA 7, 63-600 KĘPNO		
Temat	EKSPERTYZA TECHNICZNA STANU OCHRONY PRZECIWOŻAROWEJ w trybie § 2 ust. 3a) w związku z § 207 ust. 2 rozporządzenia Ministra Infrastruktury z dnia 12 kwietnia 2002 r. w sprawie warunków technicznych, jakim powinny odpowiadać budynki i ich usytuowanie (J.t. Dz. U. 2019, poz. 1065.) oraz § 1 ust. 2 rozporządzenia Ministra Spraw Wewnętrznych i Administracji z dnia 7 czerwca 2010 r. w sprawie ochrony przeciwpożarowej budynków, innych obiektów budowlanych i terenów (Dz. U. Nr 109, poz. 719 z późn. zm.)		
Opracował	Imię i nazwisko mgr Małgorzata Pilch rzeczoznawca ds. zabezpieczeń przeciwpożarowych Nr uprawnień 622/2015	Podpis i pieczęć	Temat rysunku RZUT PIĘTRA
Opracował	Imię i nazwisko dr inż. arch. Roman Pilch rzeczoznawca budowlany PZITB	Podpis i pieczęć	Branża PRZECIWOŻAROWA
			Data CZERWIEC 2019
			Skala 1:100
	Nr uprawnień 2731		Nr rysunku 4